



XXXVIII ENCONSEL

Encontro Nacional dos Contadores
do Setor de Energia Elétrica

19 a 23 de novembro de 2022

Costão do Santinho - SC

realização



ABRACONEE

Associação Brasileira dos Contadores
do Setor de Energia Elétrica



Comitê
Patrimonial

CONTROLE DE ATIVOS RENOVÁVEIS

Estrutura – Controle Patrimonial (Neoenergia)

Resumo Principais Projetos

Importância do Controle de Ativos em Renováveis

Desmantelamento

Modelo de Contratação

Valor Residual Hídricas

Ações de Melhorias no Controle de Ativos

Neoenergia em Resumo



DISTRIBUIÇÃO

5 Distribuidoras

- Área de concessão: 842 mil km²
- RAB Líquida: R\$ 25,6 bilhões
- População: 37,7 milhões
- Municípios: cerca de 1.000



TRANSMISSÃO¹

18 Transmissoras

- 9 operação: 2,3 mil km e 11 subestações
- 9 construção: 6,3 mil km e 11 subestação



RENOVÁVEIS

Geração Hidroelétrica

- 7 Usinas em operação: 3 GW

Geração Eólica

- 37 Parques em operação: 1,2 GW
- 7 Parques em construção: 0,4 GW

Geração Solar

- 2 parques: 116 MWp em operação e 33 MWp em construção



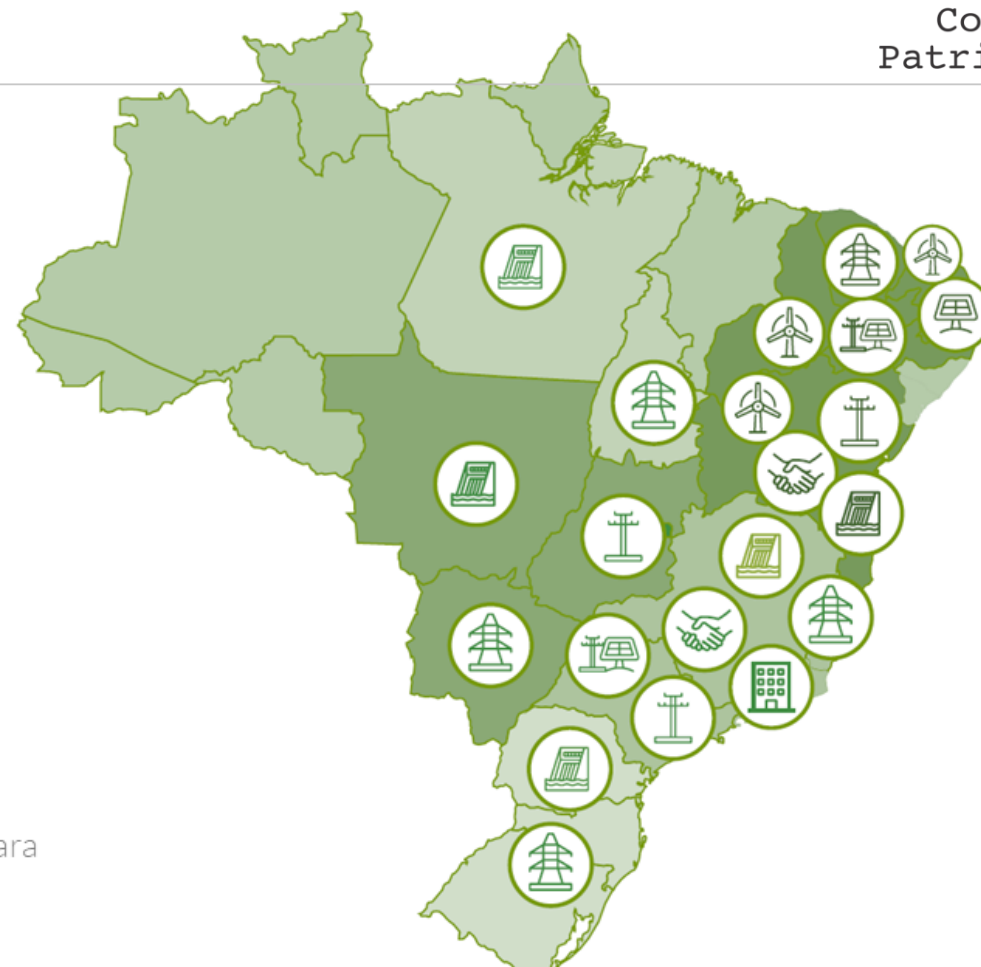
LIBERALIZADOS

Geração Térmica

- 1 Planta em operação: 533 MW

Comercialização

- 11,2 TWh de Energia vendida para clientes finais
- 1,7 mil clientes Geração Solar Distribuída



PORTFÓLIO INTEGRADO

PRESENTE EM 18 ESTADOS E NO DISTRITO FEDERAL

Nota (1): Circuito de transmissão de acordo com o edital do leilão



Superintendência
Controle de Ativos e
Conformidade
Regulatória

Fabíola Almeida

Ger. Controle de Ativos
Distribuidoras

Fábio Polo



Ger. Base de Dados

Leandro Mota



Gerência de
Conformidade
Regulatória

Antonio Carlos



Ger. Controle de Ativos
de Transmissão,
Renováveis e
Liberalizados

Wellyngton Rocha



Geração Renovável Hidroelétricas

MAIS DE 3 GW EM 7 USINAS EM OPERAÇÃO



UHE Belo Monte

Part. 10%
11.233 MW



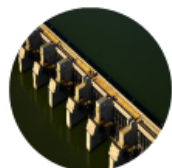
UHE Teles Pires

Part. 51%
1.820 MW



UHE Dardanelos

Part. 51%
261 MW



UHE Baixo Iguaçu

Part. 70%
350 MW



UHE Itapebi

Part. 100%
462 MW



UHE Corumba III

Part. 70%
97 MW



UHE Baguari

Part. 51%
140 MW



Nota: As capacidades instaladas acima representadas, referem-se ao total do empreendimento

Geração Renovável Eólica e Solar



Piauí

473 MW

10 parques



Rio Grande Norte

331 MW

11 parques



Paraíba

566 MW

18 parques



149 MW

2 parques



Bahia

90 MW

3 parques

94 MW

2 parques



PIPELINE DE PROJETOS

PROJETOS EÓLICOS ON SHORE
E SOLAR

PROJETOS EÓLICOS OFFSHORE



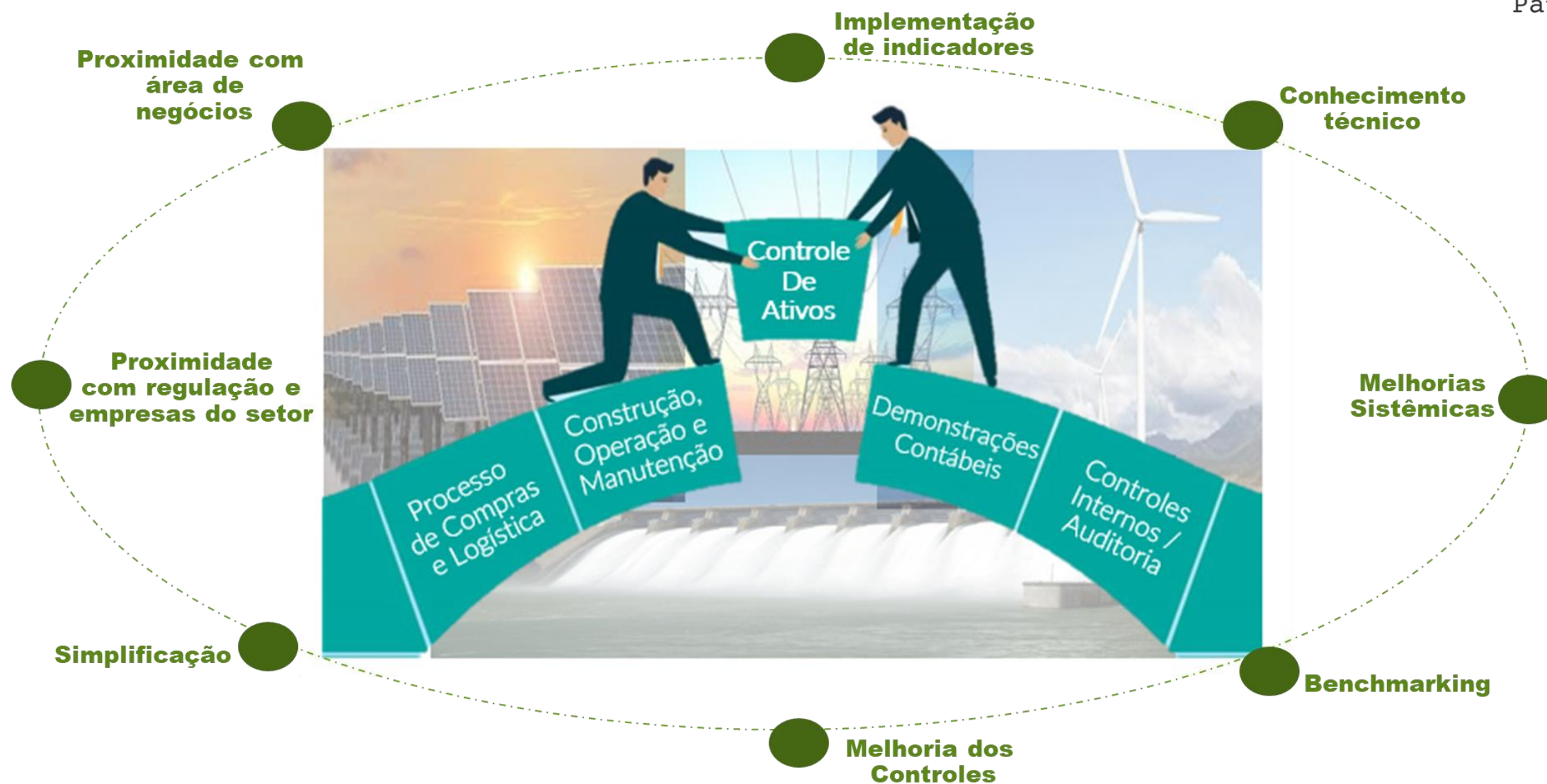
Comitê
Patrimonial



**QUAL A IMPORTÂNCIA
DE ESTABELECEER UM
PROCESSO EFICIENTE DE
CONTROLE DE ATIVOS EM
RENOVÁVEIS?**



Controle de Ativos de Renováveis





Comitê
Patrimonial

- Premissas Desmantelamento
- Mensuração Sucateamento;
- SEs compartilhadas;
- Modelo de Contratação
- Unitização, Baixa e Reforma de Equipamentos.

- Definição dos critérios para mensuração do Ativo Indenizável das UHEs;
- Implementação módulos SAP PM / MM.





DESMANTELAMENTO

Refere-se ao custo gerado por meio da desativação e restauração (ICPC 12, CPC 27 e CPC 25)

Necessário que se tenha um estudo a nível nacional sobre mensuração do custo de desmantelamento (Eólico e Fotovoltaico)

Estudo deve abranger desmontagem de aerogeradores, torres meteorológicas, triagem de materiais, transporte e depósito.

Os custos devem ser mensurados considerando o cenário nacional.

Modelo de Contratação

O modelo de contratação é fundamental para o correto registro e controle de ativos.

É necessário aplicar a mesma estrutura utilizada nas distribuidoras (Criação de códigos de serviços e materiais conforme MCPSE).

Manter o fluxo de informações entre SAP AA / PM / MM e RE é fundamental para agilidade e eficiência nas informações

É necessário que haja ciência dos ganhos que o controle adequado dos ativos pode resultar.



Valor Residual (Hidros)



Projeto Base



Melhorias e
Adequações



Valor Residual
(Indeização)



Comitê
Patrimonial



Valor Residual (Hidros)

- Art 36 da Lei 8.985, de 13 de fevereiro de 1995 prevê pagamento de indenização dos investimentos vinculados a bens reversíveis, ainda não amortizados ou depreciados, quando do término contratual.
- Entretanto, observa-se que, tanto a referida Lei quanto o Decreto nº 2.003/1996, não dispõem sobre condições e metodologia para a determinação dos montantes de indenização a serem pagos à concessionária, constatando-se assim uma carência de regulamentação acerca da reversão.

AÇÕES DE MELHORIAS NO CONTROLE DE ATIVOS



Comitê
Patrimonial

Inventário e
Laudo Pré
Unitização

Cadastro de
Materiais e
Serviços

Capitalização
de Mão de
Obra

Implementação
Módulo
MM/PM

Indicadores
(Power BI)

Treinamentos



Obrigado!

Fabíola Almeida

Superintendente de Controle de Ativos e Conformidade Regulatória

Cel. 81 994805022

E-mail: fabiola.almeida@neoenergia.com

Wellyngton Rocha

Gerente de Controle de Ativos de Transmissoras, Renováveis e Liberalizados

Cel. 19 97150-2934

E-mail: wellyngton.rocha@neoenergia.com

Claudia Xavier

Analista Sênior – Planejamento Renováveis

E-mail: claudia.xavier@neoenergia.com